

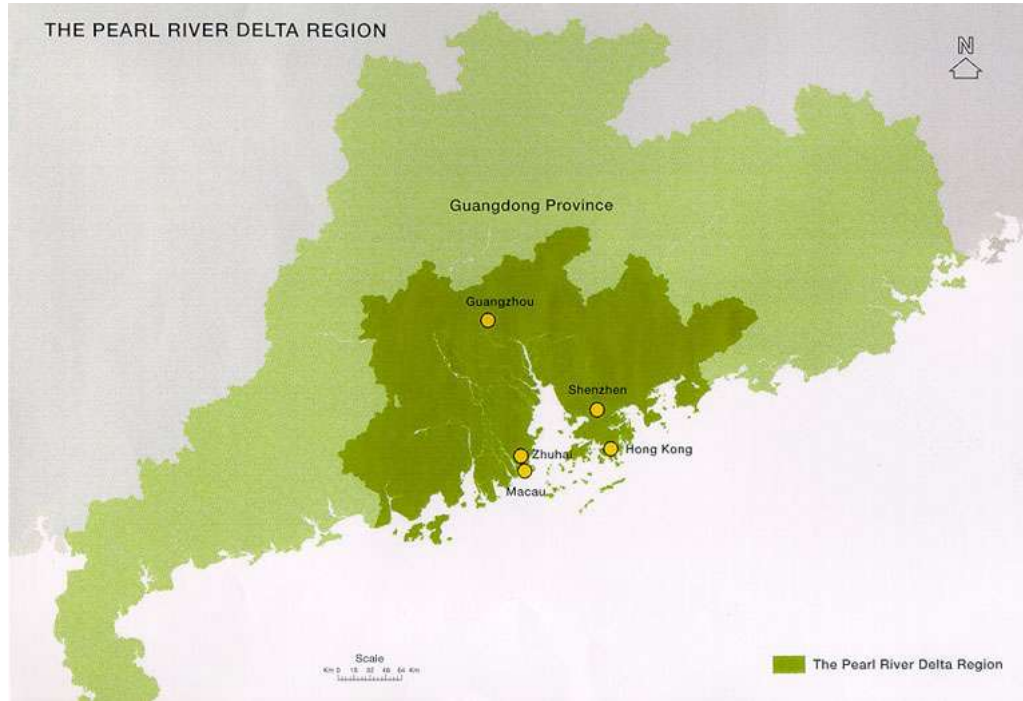
Ethnographie des espaces urbains à Canton

Anne-Sophie Boisard

Université Paris V - IRD

Canton (Guangzhou): un paradigme des transformations chinoises

➤ Capitale du Guangdong



- Première ville côtière du Sud de la Chine en termes de population (7 millions d 'habitants)
- Une ville qui ne cesse de se transformer pour devenir une gigantesque conurbation urbaine (10 districts urbains, 2 comtés ruraux)

Quartiers historiques et nouveaux quartiers



Carrefour avec la rue de Pékin, district de Yuexiu, 2001.



District de Tianhe, 2004.



Rue Shanxiajiu, district de Liwan, 2004.



District de Tianhe, 2004.

Les espaces commerciaux



Marché de la rue Qing Ping, quartier de Liwan. 2005



Supérette. District de Yuexiu. 2003

Les nouveaux centres commerciaux



Parkn'shop, district de Haizhu, 2004.



Teemall, district de Tianhe, 2003.



Carrefour, district de Liwan, 2004.



China Plaza, District de Dongshan, 2003.

Empilement et fragmentation des espaces résidentiels



Résidences, district de Haizhu 2003.

L'imaginaire publicitaire: des rêves de confort domestique



Publicité pour une résidence, district de Haizhu, 2003.



La couverture du magazine Real Estate Info, 2004.



Publicité pour une résidence située dans le district de Tianhe, 2003.



Article du magazine Trendshome, 2004.